

株式会社 兵庫食品科学研究所



業務内容

1 生鮮・加工食品検査等

- (1) 微生物検査
- (2) 栄養成分分析
- (3) 異物検査*

(* 関連検査機関で実施)

2 DNA鑑定検証システム事業

3 業務委託事業

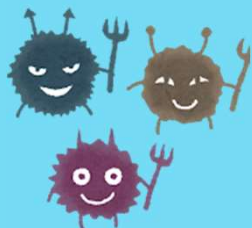
I-(1)微生物検査 ①食品検査 ②拭き取り検査

検査項目

◇一般生菌数/大腸菌群数/黄色ブドウ球菌

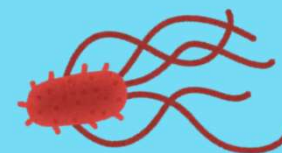
大腸菌/腸内細菌科菌群/真菌

(ペトリフィルム法 (食品衛生検査指針に準ずる))



◇腸管出血性大腸菌 (O157・O26・O111)

(厚生労働省通知法に準ずる)



◇サルモネラ属菌

(遺伝子検査法 (食品衛生検査指針に準ずる))



1-(2) 栄養成分分析



表示義務5項目

(熱量、たんぱく質、脂質、炭水化物、ナトリウム) について
栄養成分自動測定器「カロリーアンサー®」で分析いたします。



エネルギー	〇〇kcal
たんぱく質	〇〇g
脂質	〇〇g
炭水化物	〇〇g
ナトリウム	〇〇mg



1-(3)異物検査※

商品に異物、虫が混入していたときの解決に！
ご依頼ください。

※こちらは、提携検査機関での検査となります。

- ・異物によって、FT-IR（フーリエ変換赤外分光分析装置）、顕微鏡などを使用して異物の特徴を確認します。
- ・虫の状態を確認し、種類の同定をします。

2 DNA鑑定検証システム事業

但馬牛の肉片の保管、管理等



☆神戸肉流通推進協議会のDNA鑑定検証システムは地域団体商標、GI登録されている本物の「但馬牛」神戸ビーフが間違いなく流通・販売されているか、DNAを用いて検証ができるシステムです。

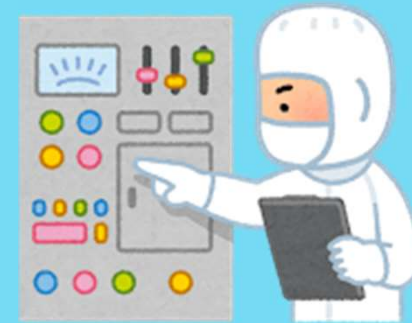
(神戸肉流通推進協議会ホームページより抜粋)

The screenshot shows the website for the KOBE Beef Official Restaurant Guide. At the top, there are navigation links for 'FAQ / よくあるご質問 / 常見問題' and 'English / 日本語 / 中文'. Below this is a menu with items like '神戸ビーフとは', '神戸ビーフ指定登録店', '神戸ビーフ指定登録生産者', '但馬牛血統証明システム', 'DNA鑑定検証システム', '輸出肉について', and 'お知らせ'. The main heading is 'DNA Testing System' with the subtitle 'DNA 鑑定検証システム'. The text below explains that the system ensures the authenticity of Kobe Beef and Butsuma Beef by using DNA testing. It mentions that samples are taken from the meat and analyzed at a designated center. A small image of a '遺伝子解析結果報告書' (Genetic Analysis Report) with a 'SAMPLE' stamp is also visible.

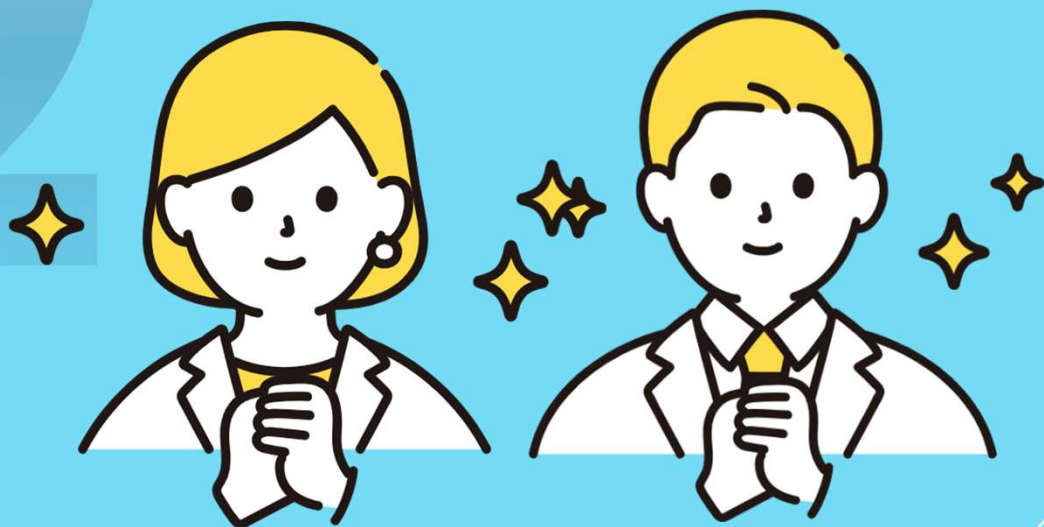
3 業務委託事業

エスフーズ関連事業所を対象とした
食品製造工場の衛生管理コンサル業務

- ・ HACCPの導入
- ・ JFS規格認証
- ・ 内部監査立ち合い等



まずは、何なりと
お問い合わせください。
職員一同
皆様のご依頼を
お待ちしております
おります！



株式会社 兵庫食品科学研究所

〒670-0821

兵庫県姫路市東郷町1451-5

TEL : 079-255-9485

FAX : 079-255-2966

E-mail : info@hfsri.co.jp